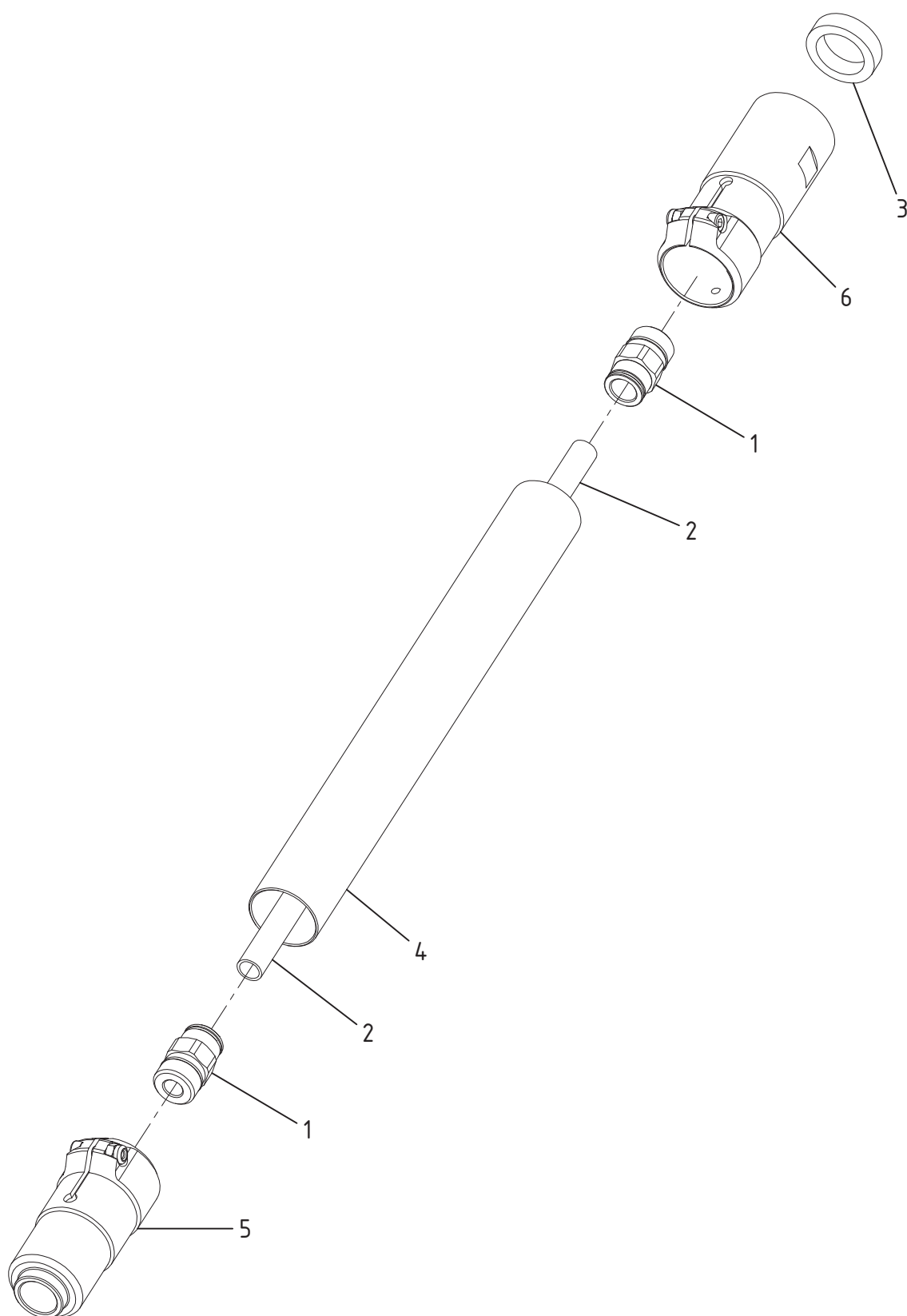


# Asta fissa m. 0.5 s/impugnatura F2 - 0165.0950

Commerciale vers. 2 (16/09/2011)



**Asta fissa pneum. F2 m. 0.5 s/impugnatura - 0165.0950**

Commerciale vers. 2 (16/09/2011)

<b>Pos.</b>	<b>Q.tà</b>	<b>Codice</b>	<b>Descrizione</b>
1	1,00	0112.0156	Raccordo diritto 3/8"8x10 aut.cilindrico
2	2,00	0120.0100	Tube in COPEY TM 8x10 PA SUPERFLEX
3	1,00	0142.0102	Gommino di tenuta prol.
4	1,00	0165.0929	Asta m. 0.5 F2
5	1,00	6160.0012	Gr. attacco impugnatura a morsetto F2
6	1,00	6160.0018	Gr. attacco ant. a morsetto F2