

TR 101 E Trimmer elettrico



Informazioni tecniche

Peso	4,5 Kg
Diametro del tubo	22 mm
Impugnatura	singola

Documenti

[Esploso completo](#)

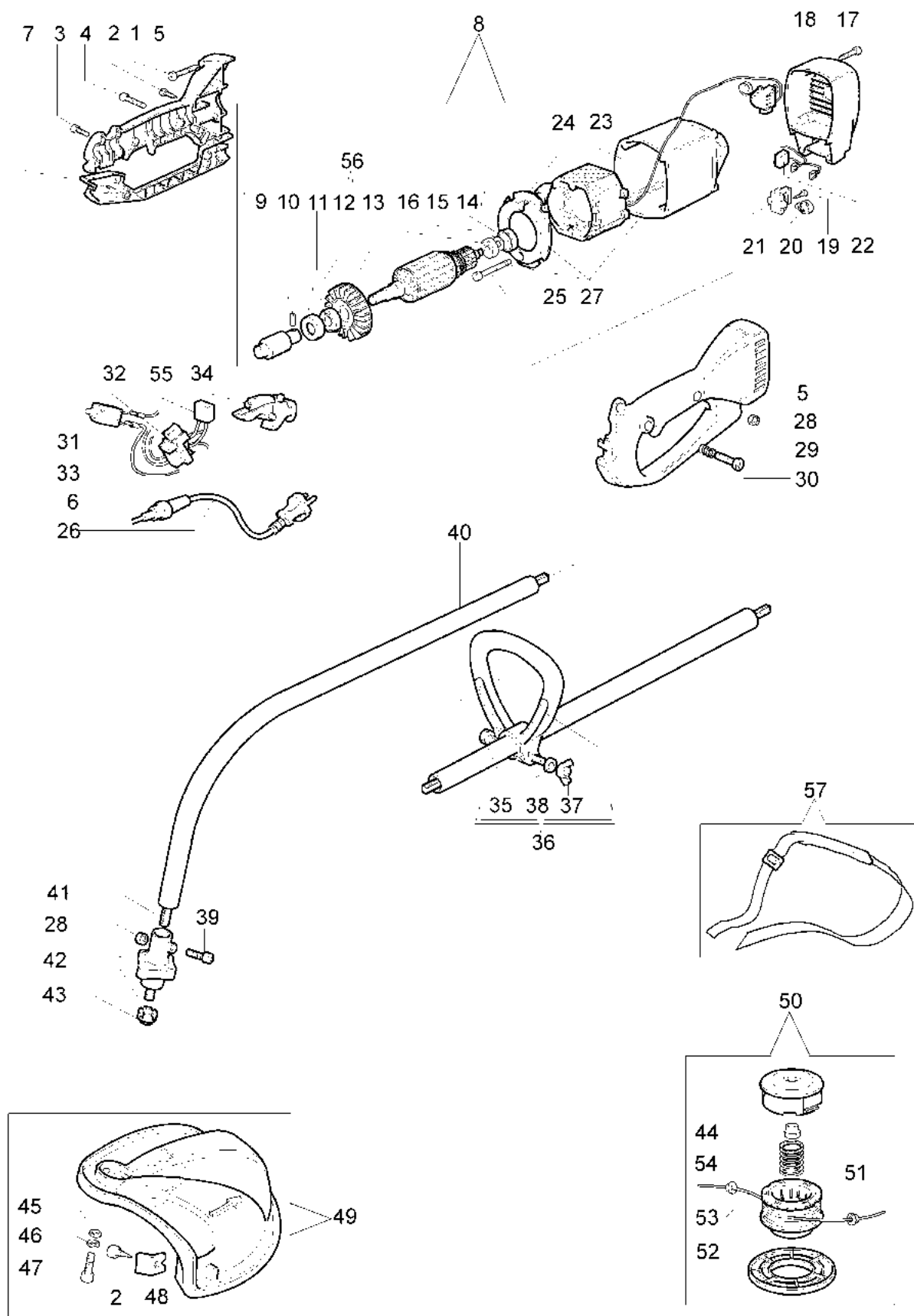


Illustrazione Esploso completo

Rif.Nr.	Q.tà	Codice articolo	Descrizione	Validità da	Validità a	Note	Bollettino
1	2	3960094	Vite				
2	1	3960014	Vite				
3	1	3933058R	Vite				
4	1	3979018R	Vite				
5	1	4198165A	Coppia semimpugnature				
6	1	011200084A	Passacavo				
7	1	4198144B	Coperchio				
8	1	4198007R	Motore elettrico				
9	1	070000121	Giunto				
10	1	3022019	Spina				
11	1	011500087	Cuffia frizione				
12	1	3035235R	Cuscinetto				
13	1	011500036	Ventola				
14	1	011500086	Cuffia frizione				
15	1	011500033	Anello				
16	1	3035234	Cuscinetto				
17	4	3960035	Vite				
18	1	070000180	Cuffia				
19	2	3960061AR	Vite				
20	2	011500051	Molla				
21	2	011500052	Portaspazzola				
22	2	011500345R	Spazzola				
23	1	070000220	Scatola motore				
24	1	011500466	Deflettore				
25	4	3960035	Vite				
26	1	4198010A	Cavetto				
27	1	070000225	Statore				
28	3	3914003R	Dado				
29	1	4198020R	Molla				
30	1	4198006AR	Perno				
31	1	2317022	Disgiuntore				
32	1	2317015	Pulsante				
33	1	4198060	Cavetto				
34	1	4198005A	Leva acceleratore				
35	1	3906053	Vite				
36	1	4162042A	Impugnatura				
37	1	3915006	Dado				
38	1	3916006R	Rondella				
39	1	3801016R	Vite				
40	1	4198141	Tube Ø22				
41	1	4198015A	Albero trasmissione				
42	1	4198168R	Mozzo				
43	1	4198167R	Flangia				
44	1	4199011AR	Inserito				BT3-078-06/08
45	4	3918010R	Rondella				
46	4	3819006R	Rondella				

Illustrazione Esploso completo

Rif.Nr.	Q.tà	Codice articolo	Descrizione	Validità da	Validità a	Note	Bollettino
47	4	3801013R	Vite				
48	1	4174275R	Lama				
49	1	4198115C	Protezione				
50	1	4199040CR	Testina tap'n go a 2 fili in nylon Ø2				BT3-078-06/08
51	2	4199005AR	Boccola				BT3-078-06/08
52	1	4199026A	Coperchio				BT3-078-06/08
52	1	4199035BR	Coperchio				BT3-078-06/08
53	1	4199052	Bobina filo				BT3-078-06/08
53	1	4199045R	Bobina filo				BT3-078-06/08
54	1	4199004	Molla				BT3-078-06/08
55	1	4198107	Condensatore				
56	1	070000177R	Indotto				
57	1	4160463AR	Cinghiaggio semplice				